



Compte-rendu atelier | groupe de travail (GT) n°2 Transition écologique et énergétique des territoires

2^{ème} réunion technique du 13 octobre 2023

Table des matières

1) Introduction et rappel du contexte	2
2) Tour de table des thématiques de travail et actualités des membres	3
3) Présentation de projets européens par Nièvre Numérique	5
4) Recensement besoins et répertoire des expertises à partager	7
5) Equipe teams	8
6) Prochaines étapes / rétroplanning	8

1) Introduction et rappel du contexte

Lors de la première réunion technique du réseau tenue le 30 mai 2023 à Dijon, les ateliers ont permis de l'interconnaissance entre les acteurs présents : collectivités, associations, syndicats mixtes, EPCC, entreprises etc. Par ailleurs, les acteurs ont pu exprimer leurs attentes par rapport au réseau européen et les difficultés rencontrées au cours de montage de projets européens.

A l'issue de ces ateliers, chaque groupe a établi [une feuille de route](#) composée des trois grands axes :

1. Réseautage
2. Accompagnement
3. Information et rencontres avec des experts

La deuxième réunion technique a eu pour objectif de décliner ces trois points de la feuille de route et concrètement le 13 octobre 2023 à Dijon, les trois groupes se sont retrouvés pour effectuer un tour de leurs actualités respectives.

Dans l'atelier n°2, certains groupes étaient déjà présents en mai, certains sont nouveaux.

Nom	Prénom	Adresse électronique	Organisation
ANTONIETTI	Carine	carine.antonietti@bourgognefranche-comte.fr	Région BFC
BARRACHIN	Marie Capucine	mariecapucine.barrachin@cotedor.fr	CD 21
BASAILLE	Jean-Paul	jpbasaille@gmail.com	Maison de l'Europe BFC
BRASSEUR LEGRY	Olivier	direction@educatifs-solidaires.fr	GIE éducatifs solidaires
BRUSSEaux	Lise	lbrusseaux@metropole-dijon.fr	Dijon métropole
CALVAR	Emilie	emilie.calvar@cen-franche-comte.org	CEN
CHATEAU	Ludovic	ludovic.chateau@bourgognefranche-comte.fr	Région BFC - DPGI
COLLOT	Sylvain	sylvain.collot@bfc.gouv.fr	SGAR
CUCHEROUSSET	Maxime	mcucherosset@pmnfc.fr	Pôle métropolitain Nord
DARGIROLLE	Philippe	pdargirolle@metropole-dijon.fr	Dijon métropole
DAUBAS	Alain	alain.daubas@vallee-energie.com	VALLEE DE L'ENERGIE
DE HAUT	Johan	johan.dehaut@nievre.fr	Département de la Nièvre
DEROGIS	Patrick	patrick.derogis@ac-besancon.fr	SDJES 39
FOUQUET	Pierre-François	pf.fouquet@sidec-jura.fr	SIDEC du Jura
GOULT	Christophe	christophe.goult@bourgognefranche-comte.fr	Région BFC

GUERET	Céline	celinegueret@active71.org	Active 71
MAILLARD	Marine	marine.maillard@msa-services-bfc.fr	MSA Services BFC
NICOLLE	Philippe	p.nicolle@grandpontarlier.fr	CCGP
PECHON	Gwendoline	<i>g.pechon@doubscentral.org</i>	<i>PETR du Doubs central</i>
PECKHAM	Clive	c.peckham@nievrenumerique.fr	Nièvre numérique
PHELEP	Ronan	<i>ronan.phelep@agrosupdijon.fr</i>	<i>L'Institut Agro Dijon</i>
RAMANANARIVO	Felina	leader@pays-graylois.fr	PETR du Pays Graylois
RELIN	Thomas	t.relin@nievrenumerique.fr	Nièvre Numérique
ROE	Sylvia	sylvia.roe@bourgognefranchecomte.fr	Région BFC
SCHWERDORFFER	Anne	a.schwerdorffer@union-habitat.org	USH de BFC
TEIXEIRA	Joanna	joanna.teixeira@u-bourgogne.fr	Université de Bourgogne
TOURNIER	Michel	<i>mtournier11@gmail.com</i>	<i>Pays des 7 Rivières</i>
VISSANT	Caroline	leader@auxoismorvan.fr	PETR Auxois Morvan
VITEK	Aurélie	<i>aguislainvitek@ap7r.fr</i>	<i>Pays des 7 Rivières</i>
WALGENWITZ	Eunji	walgenwitz.eunji@gmail.com	Vallée de l'énergie

En italique : absent-e-s et/ou excusé-e-s

2) Tour de table des thématiques de travail et actualités des membres

- [Bureau de Bruxelles de la Région Bourgogne-Franche-Comté](#) : veille des actualités et politiques issues de la Commission européenne, suivi des programmes sectoriels, acculturation à l'Europe et à l'Union européenne - Bruxelles
- [Vallée de l'Énergie](#) : cluster industriel basé à Belfort, accompagnement des porteurs de projets dans le développement de leurs compétences – Belfort
- [Conservatoire des Espaces naturels Franche-Comté](#) : association visant à la préservation des patrimoine naturels, elle est expérimentée dans les projets européens, notamment LIFE (programme sectoriel géré en direct par la Commission européenne) dont le [volet 2022-2029](#) est la deuxième génération – Besançon.
- [Métropole de Dijon](#) : organisme intermédiaire (OI) dans le cadre du FEDER urbain géré par la Région Bourgogne-Franche-Comté. La ville de la Dijon fait partie des villes « pilotes » pour la transition écologique. La collectivité porte également un projet européen : [Response](#) – Dijon.
- [Pôle métropolitain Nord Franche-Comté](#) : organisme intermédiaire (OI) dans le cadre du FEDER urbain géré par la Région Bourgogne-Franche-Comté. Accompagne les porteurs de projets en vue notamment d'un développement local. Souhaite travailler avec les services de la Région

Bourgogne-Franche-Comté sur l'optimisation de la stratégie de communication des fonds européens – Belfort.

- [Conseil départemental de Côte d'Or](#) : est impliqué dans les fonds européens, notamment via le FEDER mais aussi le FEADER – Dijon. Co-organisera avec la Région BFC un temps d'informations sur les fonds européens dans le cadre de la tournée des départements.
- [Active pôle de l'économie solidaire](#) : structure d'économie sociale et solidaire, elle accompagne des collectivités ou porteurs dans le montage de leurs projets. Etant engagée dans l'aide alimentaire, la structure a pris part au projet Interreg Europe Color Circle dont la Région Bourgogne-Franche-Comté a été partenaire. Est actuellement porteur d'un projet Erasmus+ - Chalon-sur-Saône.
- [MSA Services BFC](#) : accompagne les porteurs de projets via des formations, de l'animation ou de l'ingénierie de projets – Dijon.
- [GIE éducatifs et solidaires](#) : travaille actuellement sur la mobilité / employabilité des personnes – Besançon.
- [Communauté de communes du Grand Pontarlier](#) : suit divers projets en lien avec l'assainissement, la rénovation énergétique d'écoles ou d'un centre sportif etc. avec une visée BBC ou BEPOS. A un intérêt pour le programme Interreg France-Suisse car limitrophe avec la Suisse – Pontarlier.
- [Groupe d'action locale \(GAL\) Auxois Morvan](#) : gère la stratégie LEADER de son territoire dans le cadre du FEADER. Ce dispositif permet d'être au plus près des acteurs de terrain et de répondre aux besoins des [territoires ruraux](#). Le PETR est également engagé dans la contractualisation [« Territoires en action »](#) avec la Région Bourgogne-Franche-Comté – Vitteaux.
- [Université de Bourgogne](#) : engagée dans des projets européens, et actuellement notamment sur des thématiques en lien avec la transition écologique – Dijon.
- [SDJES 39](#) : service départemental à la jeunesse, à l'engagement et aux sports (Etat) : accompagne les porteurs locaux sur des projets d'équipements sportifs (Prémanon dans le Jura par exemple). Est aussi concerné par les questions d'accompagnement des stations de moyennes montagnes dans un contexte de changement climatique – Lons le Saunier.
- [SIDECE du Jura](#) : apporte une assistance technique aux collectivités dans le montage de projets, notamment dans les territoires ruraux – Lons le Saunier.
- [L'ADEME BFC](#) : co-finance des projets en lien avec les transition énergétique et écologique : énergies renouvelables (exemple : méthanisation), économie circulaire, mobilité douce etc. Peut également financer de la ressource humaine (chargé-e-s de mission). L'ADEME co-finance des projets européens (projet hydrogène de la Ville de Dijon) et a signé un [CPER](#) (contrat de plan Etat-Région) – Dijon et Besançon.
- [Pays Graylois](#) : fait partie des nouveaux GAL (groupe d'action locale) parmi les [22 sélectionnés](#) dans la mise en œuvre du [LEADER 2023-2027](#) – Gray.
- [Service FEDER FSE+ \(territorial urbain et rural\)](#) au sein de la Direction Europe et Rayonnement international de la Région BFC : accompagne des porteurs de projets au montage de leur dossier FEDER, instruit, programme les dossiers et fait le suivi des projets de leur genèse au paiement du solde de l'aide européenne – Dijon et Besançon.
- [Animation des programmes européens](#) au sein de la Direction Europe et Rayonnement international de la Région BFC : orientation des porteurs vers le fonds européen le plus adapté au projet via monprojeteeuropeen@bourgognefranche-comte.fr. La possibilité d'accompagner des structures en région via un marché d'accompagnement dans le cadre de programmes sectoriels est en cours d'étude.
- [Maison de l'Europe](#) : centre d'informations et de ressources sur l'Union européenne. Elle est également à l'initiative du réseau européen des acteurs en région – Dijon et Besançon.
- [Nièvre Numérique](#) : en charge du développement numérique dans la Nièvre et très impliqué dans des projets européens tels que dans le cadre d'Interreg Europe ou Europe du Nord-Ouest (Beproact, E6, Erudite etc.) La structure met aussi l'accent sur des projets d'économie circulaire est réemploi de matériel informatique et prend en compte les zones rurales dans ses initiatives – Nevers.

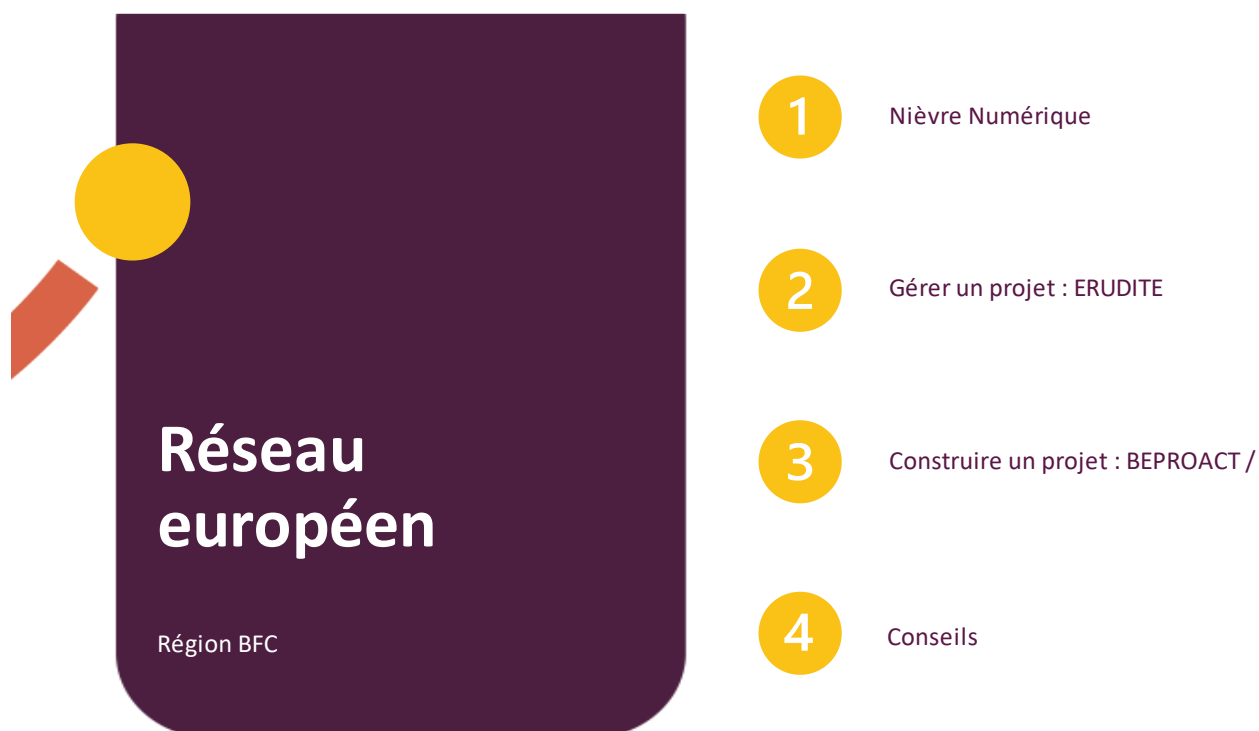
- [Délégation à la transformation numérique](#) de la Région BFC : appui les porteurs dans leurs projets de transition numérique et est partenaire de projets européens dans des programmes ambitieux, aux côtés d'acteurs du territoire tels que Nièvre Numérique – Dijon et Besançon.

A noter une diversité d'acteurs et des expériences variées dans la conduite de projets européens. Certaines structures sont très impliquées dans les programmes FEDER FSE+, ou FEADER ([programmes gérés par la Région Bourgogne-Franche-Comté](#)). D'autres très investis dans les [programmes sectoriels](#) gérés directement par la Commission européenne : LIFE ou ERASMUS+. Des compétences au sein des territoires sont clairement identifiables et le réseau a de ce fait toute sa place pour impulser une dynamique collective et développer davantage les partages d'expertise des un-e-s et des autres ainsi que de créer du lien en vue de potentiels projets communs dans une logique de mutualisation.

3) Présentation de projets européens par Nièvre Numérique

En lien avec les trois axes réseautage, accompagnement et informations (*voir page 1*), il est apparu pertinent de mettre en place un « compagnonnage » dont l'objectif est de mettre en relation les porteurs de projets et de croiser leurs compétences : compétence « projet / thématique » et compétence « technique / montage de projets ».

Dans ce cadre, Nièvre Numérique est intervenu le 13 octobre dans l'atelier 2 au sujet de ses projets Interreg Europe et Europe du Nord-Ouest dans le développement des usages numériques, notamment en milieu rural. Le PPT est ci-dessous et les contacts des intervenants sont disponibles ci-après : M. Thomas RELIN t.relin@nievrenumerique.fr et M. Clive PECKHAM c.peckham@nievrenumerique.fr.



Nièvre Numérique

- Syndicat mixte ouvert créé en 2006 par le Conseil Départemental de la Nièvre
- 10 agents dont 2 en charge des projets européens
- Deux missions principales :
 - Déployer un réseau de fibre optique dans le département de la Nièvre
 - Améliorer les services et applications numériques grâce à des projets innovants, notamment dans le cadre de projets européens
- Chef de file dans trois projets européens
 - ENGAGE
 - ERUDITE
 - CARPE DIGEM
- Partenaires dans quatre autres projets
- Un projet en cours : ENAIBLER – IA au service des organisations publiques

4

Gérer un projet : ERUDITE

- Conception et coordination du programme d'activités du projet
- Coordination et planification des réunions et les événements du partenariat
- Créer un esprit de projet et fournir un soutien individuel aux partenaires du projet
- Assurer un processus inclusif et efficace de reporting du projet
- Impliquer les parties prenantes dans les activités internationales du projet et les activités locales
- Communication du projet au niveau local et européen
- Impliquer les élus et les décideurs politiques
- Faire quelque chose de différent + concret

5

Construire un projet : BEPROACT / E6

- De l'idée au projet
 - Etre identifié dans l'écosystème européen
 - Définir son projet
 - Trouver le programme adapté
 - Trouver des partenaires
 - Rédiger son projet
 - Être patient
 - Être disponible pour échanger
 - Tenir les délais
 - Faire remonter des difficultés
 - Interreg ENO = projets opérationnels / financement du fonctionnement (salaires)
 - Transnationalité plus compliquée par rapport à un projet Interreg Europe

6

4) Recensement besoins et répertoire des expertises à partager

Le réseau étant participatif, les membres qui le composent sont forces de proposition quant à sa dynamique et à ses actions : informations générales, ateliers, conférences, outils etc. Via un document partagé accessible au groupe n°2, un membre peut proposer de présenter un projet, travailler sur une thématique, partager une information d'intérêt général, un évènement etc. Dans ce cadre, la proposition est faite de diffuser au sein du groupe une [boîte à suggestions-idées pour proposer du contenu lors des prochaines rencontres](#). Ce document aura également vocation à être un répertoire de compétences et expertises à partager au sein du groupe.

- Nom
- Prénom
- Nom de l'organisation
- Ville
- Adresse mail
- Présentation de la structure en quelques mots
- Expériences en projets européens en quelques mots (fonds sectoriels, fonds structurels d'investissements FEDER FSE+, FEADER et Interreg France-Suisse etc.)
- Quel type d'expertise pouvez-vous et souhaitez-vous partager avec les autres membres du groupe
 - Ingénierie de projet / montage
 - Spécificités de projets : argumentaire, budget, gestion du partenariat, bilan etc.
 - Communication (y compris réseaux sociaux), capitalisation / valorisation
 - Compétences en réseautage
 - Langues étrangères
 - Autre expertise / autre compétence
- Seriez-vous disponible pour présenter votre projet / vos projets lors d'un webinaire ou en présentiel en format plénière ou en atelier courant 2024 ?
- Quel projet souhaitez-vous présenter ? Quel est son intérêt pour les autres porteurs ?
- De combien de temps avez-vous besoin pour cette présentation ?

- Autres suggestions à partager
- Une idée de nom du réseau ?

5) Equipe teams

L'équipe teams **Réseau européen - Groupe 2 - Transition écologique et énergétique des territoires** est en place. Vous êtes désormais toutes et tous membres. Voici le [lien](#).

N'hésitez pas à remonter individuellement toute difficulté rencontrée. L'objet de cette équipe est de pouvoir échanger et partager à propos :

- des appels à projets
- d'informations thématiques et évènements (notamment les vôtres !)
- de recherche de partenaires
- d'idées générales telles que membres à associer au réseau
- de rendez-vous à ne pas manquer
- du calendrier de nos rencontres etc.

6) Prochaines étapes / rétroplanning

Action	Lieu	Date	Format
3 ^{ème} rencontre du groupe avec échanges au sein du groupe suivi d'une intervention / focus projet ou méthodologie	A confirmer	Fév-24	En format hybride à confirmer + durée
4 ^{ème} rencontre du groupe avec échanges au sein du groupe suivi d'une intervention / focus projet ou programme	A confirmer	Mai 2024 dans le cadre du Joli Mois de l'Europe	En présentiel à confirmer + durée