

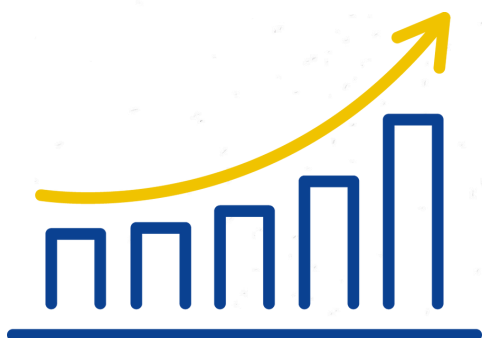


L'Europe
au cœur de
vos projets



Aides aux entreprises

Programmation 2014-2020



INFOS & CONTACT
europe-bfc.eu



COFINANCE
PAR L'UNION
EUROPÉENNE

RÉGION
BOURGOGNE
FRANCHE
COMTÉ





Interreg
France – Suisse



Cofinancé par
l'Union Européenne





La Région Bourgogne-Franche-Comté, autorité de gestion des fonds européens, a apporté son soutien aux **TPE - PME au titre des programmes opérationnels FEDER-FSE Bourgogne et Franche-Comté et Massif du Jura 2014-2020 et du programme Interreg France-Suisse.**

317

projets portés par des PME de Bourgogne-Franche-Comté soutenus à hauteur de plus de **63.8 M€ de FEDER**

150


Près de **150 emplois créés** grâce au soutien apporté aux projets d'investissement des PME

116

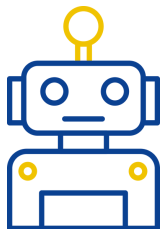
116 entreprises coopérant avec des organismes de recherche soutenues

589

PME soutenues par un instrument financier dans le cadre des mesures d'urgences prises en réponse à la crise COVID



Quel soutien du FEDER en Bourgogne-Franche-Comté sur la programmation 2014-2020 ? - Exemples de projets et indicateurs de résultats



317 projets pour soutenir l'**investissement matériel et immatériel des entreprises et des filières**

A **Cosne-sur-Loire (58)**, la SAS BIOSYLVA donne une seconde vie aux déchets des scieries et des résidus de forêts en les transformant en granulés de bois pour poêles et chaudières. Pour répondre à la demande, BIOSYLVA a construit avec le soutien du FEDER , 4 bâtiments de production.

Montant de l'aide européenne : 690 993 € soit 19.7 % du coût total de l'opération

La société GRAVURE ET PRECISION (GEP), installée à **Saint-Vit (25)**, propose son savoir-faire au service des secteurs de l'horlogerie, de la cosmétique, de la parfumerie, des spiritueux ou encore de l'automobile. Depuis plus de 50 ans, elle intervient dans la réalisation d'outils de frappe, étampage et moletage, d'outils de découpage et d'emboutissage. GEP Gravure a bénéficié du soutien du FEDER pour l'acquisition d'une machine à graver, d'une machine à affuter ainsi qu'une pompe à vide. Ces investissements permettent à la PME de maintenir la qualité de sa production tout en améliorant sa performance et se développer sur le marché de la gravure en série.

Montant de l'aide européenne : 63 000 € soit 35 % du coût total de l'opération.

Quel soutien des fonds européens en Bourgogne-Franche-Comté sur la programmation 2014-2020 ? - Exemples de projets et indicateurs de résultats



43 entreprises soutenues dans le cadre des **mesures d'urgence** pour **accompagner la reprise suite à la crise COVID**

A **l'Isle-sur-Serein (89)**, l'entreprise PGF Partner fabrique des machines de conditionnement de produits pharmaceutiques et cosmétiques. Avec le soutien du FEDER, PGF Partner investit dans un nouveau bâtiment de production de 1 200m² et se dote d'un nouveau parc machine performant.

Montant de l'aide européenne : 189 000 € soit plus de 28 % du coût total

A **Vuillecin (25)**, l'entreprise ESPRIT DESIGN est spécialisée dans la création de mobilier et de design d'intérieur. Pour s'adapter au marché, l'entreprise modernise son parc machine grâce au soutien du FEDER.



Montant de l'aide européenne : 179 000 € soit 45 % du coût total du projet



37 entreprises du territoire franco-suisse soutenues dans le cadre de projets de coopération avec les organismes de recherche

Le projet Accélère Health vise à valoriser les concepts, projets et solutions issus des différents écosystèmes d'innovation ouverte en santé de Besançon, Sion/Valais et Lyon. Grâce à la mise en place d'un programme d'immersion entre ces trois écosystèmes, les dialogues et échanges entre des acteurs d'innovation en santé sont favorisés. Les participants au projet peuvent ainsi consolider leurs approches en étudiant et comparant leurs solutions et modèles d'affaires. Accélère Health doit ainsi permettre de stimuler le développement de startups et de produits ou services innovants en santé, tout en offrant des opportunités de valorisation.

Montant de l'aide européenne : 100 500 € soit 45% du coût total de l'opération



La Région Bourgogne-Franche-Comté a apporté son **soutien aux Jeunes Agriculteurs et aux Industries agro-alimentaire dans le cadre des programmes de développement rural Bourgogne et Franche-Comté 2014-2022**

141

141 M€ de FEADER au bénéfice des
jeunes agriculteurs et
des industries agro-alimentaires



Quel soutien du **FEADER** en Bourgogne-Franche-Comté sur la programmation 2014-2020 ? - Exemples de projets



183 industries agro-alimentaires soutenues

Dans l'**Yonne**, la fromagerie LE ROUX a fait l'acquisition de nouveaux locaux, qui lui permettent d'accroître et d'améliorer la capacité de stockage et d'affinage des fromages.

Montant de l'aide européenne : 40 000 €

Située à **Dole (39)**, la SAS Clavières Viandes, spécialisée dans la transformation et la conservation de la viande de boucherie, a bénéficié d'une aide du FEADER pour son projet de modernisation et d'augmentation des capacités de production.

Montant de l'aide européenne : 106 173.06 €



Autorité de gestion
4 square Castan - CS 51 857
25031 BESANCON Cedex

Pour en savoir plus :
europe-bfc.eu
interreg-francesuisse.eu



Interreg
France – Suisse



Cofinancé par
l'Union Européenne



COFINANCÉ
PAR L'UNION
EUROPÉENNE

**RÉGION
BOURGOGNE
FRANCHE
COMTE**